



法人しいせい

林 正洋

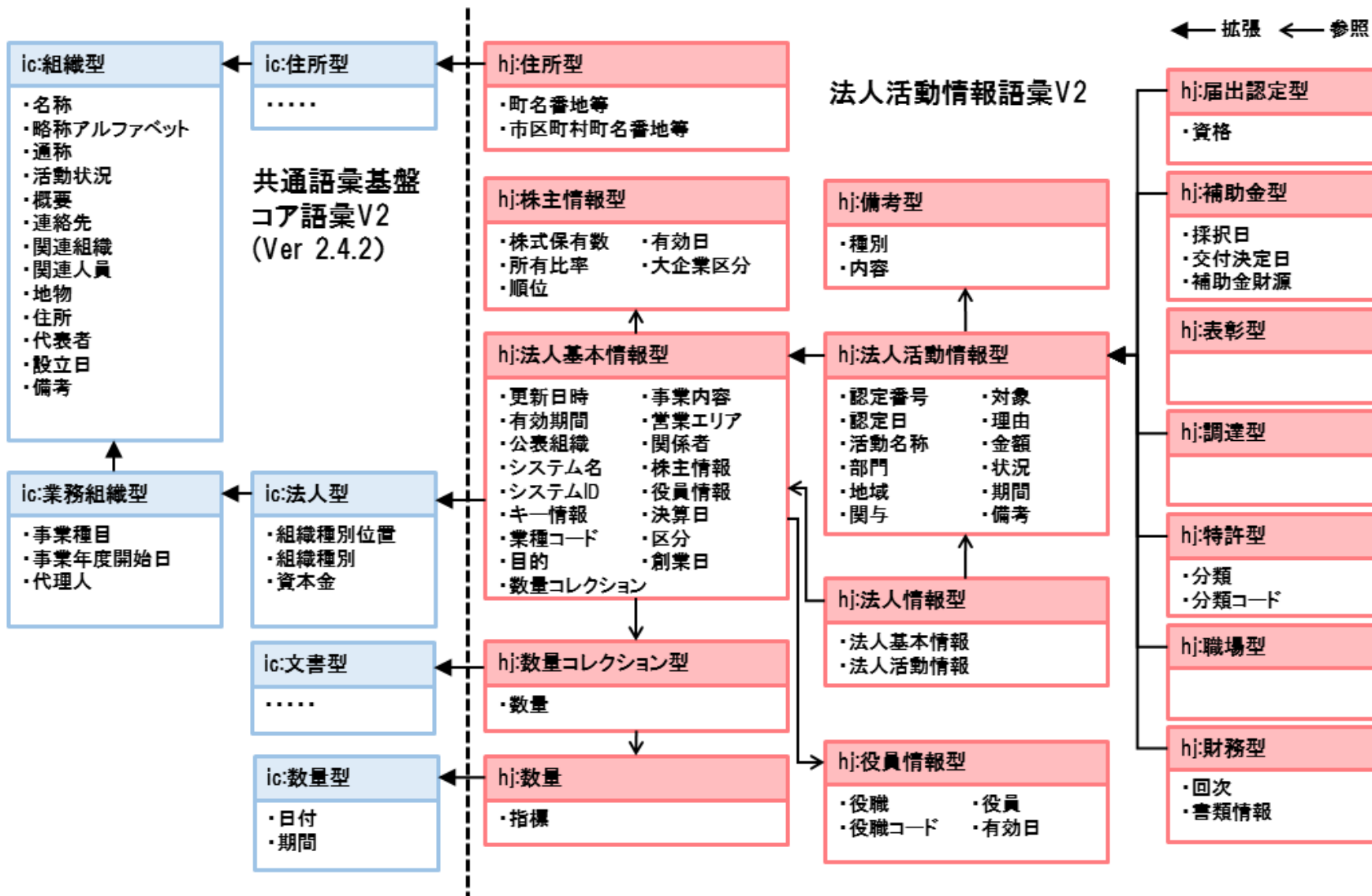


# 法人インフォとは？

経済産業省がつくっている  
法人の情報が山盛り入った  
データベース

APIでデータを取得できる

# 共通語彙基盤でデータ構造を構築





## 法人インフォ

◀ 検索結果一覧

### 法人プロフィール

#### 法人基本情報 (3情報)

法人番号	4010401078085
法人名	日本オラクル株式会社
法人名ふりがな	にほんおらくる
法人名英語	
本店所在地	東京都港区北青山2丁目5番8号 (法人番号システム)

#### 法人基本情報 (3情報以外)

代表者名	代表執行役 最高法務責任者(CLO)	金子 忠浩 (EDINET)
資本金	24,679,000,000円 (EDINET)	
従業員数	2,424人 (職場情報総合サイト)	

# 法人プロフィール

## 法人基本情報（3情報）

---

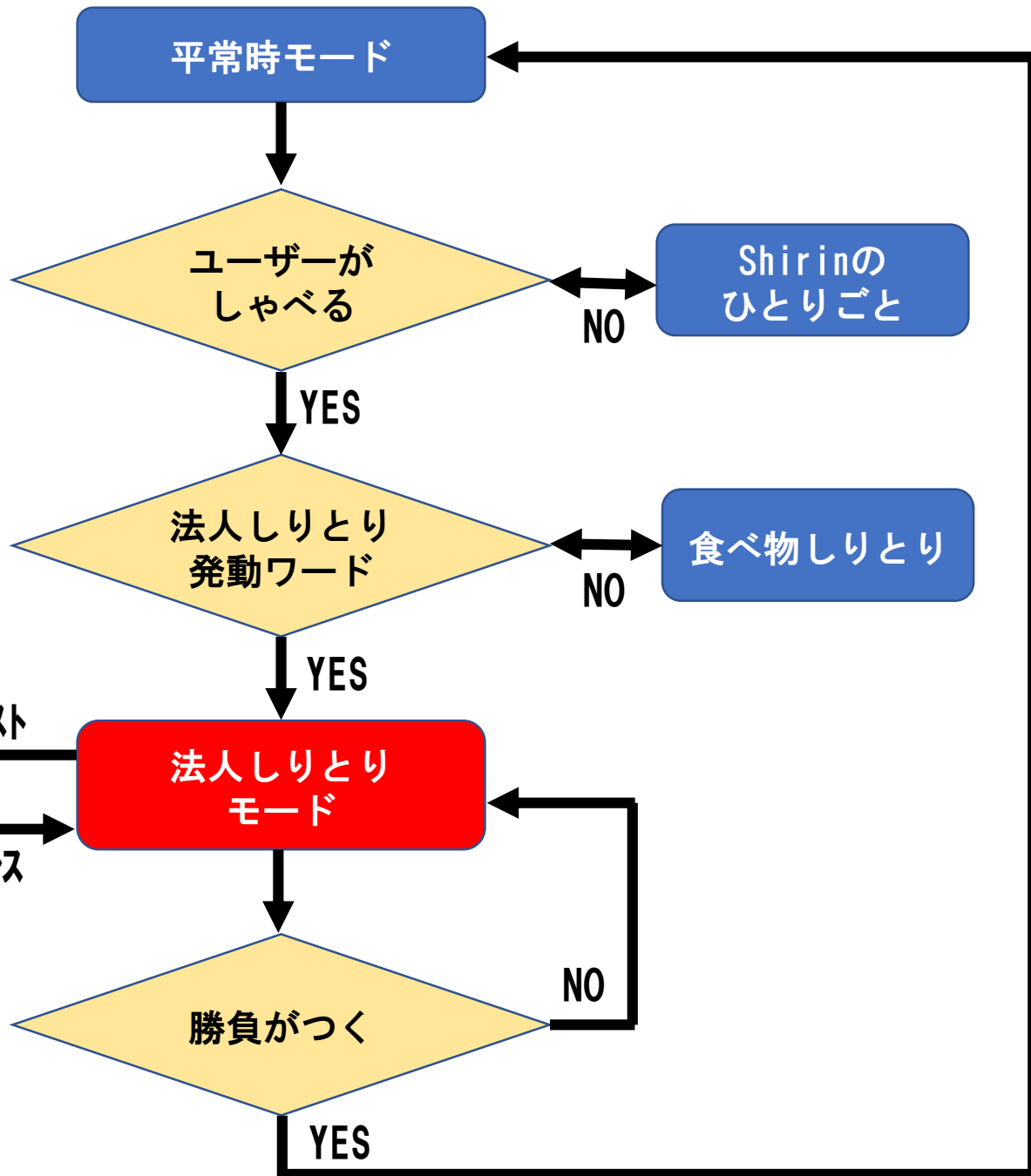
法人番号	4010401078085
法人名	日本オラクル株式会社
法人名ふりがな	にほんおらくる ×ウン百万件

ひらがなの文字列データが  
何百万件もあるのか…

**そうだ、しいせい、しょう！**

# 法人しりとり の設計

法人インフォ  
エンドポイント





しいとちチャットボット

**Shirin**

誕生！！





## 特徴①

とにかくよくしゃべる。うるさい。

Shirin : あーペヤング食いてえ

Shirin : しりとりマスターへの道は巖しいぞよ。それでもお主は続けるのかい

Shirin : 法人しりとり超絶おもしろいよ!!

Shirin : りんごりらっぱんつ

Shirin : ルネサンス時代の芸術家たちの間でも法人しりとりは人気だったんだって

Shirin : 法人の対義語は自然人。やせいの人間ってことだね

Shirin : ひろがれ！ 法人しりとりの輪！

Shirin : 食べ物しりとりする？。じゃ、Shirinからね。「てっかまき」

Shirin : わたしはそのへんのヘツポコAIよりもずっと優秀よ

Shirin : ジャワカレーって甘口でもけっこう辛いよね



## 特徴②

# 実は食べ物しいといもできる

あなた：りんご

Shirin：ごるごんぞーら

あなた：らっきよ

Shirin：ようなし

あなた：しちゅー

Shirin：ゆきみだいふく

あなた：くるみ

Shirin：みたらしたんご

あなた：ごまだんご

Shirin：ごまどうふ



## 特徴③

# ほめると調子に乗る

あなた：すき

Shirin：うん、知ってる。でもありがと♡

あなた：かわいい

Shirin：ミクとどっちがかわいい？

あなた：だいすき

Shirin：りんなにも同じこと言ってたでしょー。ほめても何もでないよ♡



## 特徴④

# やたら法人に詳しい

Shirin : えっと、考え中...

Shirin : **さんぶる一む**

Shirin : **株式会社サンプルム**は 広島県広島市中区にある法人。法人番号は 224000

Shirin : あなたの番。**む**のつく法人を答えてね

あなた : むらかみ

Shirin : **むらかみ**ね。法人があるか調べるのでちょっと待って...

Shirin : 香川県高松市に**株式会社ムラカミ**ってのがあるね。法人番号は 9470001002

Shirin : わたしの番。**み**のつく法人だね。考えるしちょっと待って...

Shirin : **みやびじゅうけん**

Shirin : **ミヤビ住建株式会社**は 大阪府大阪市福島区にある法人。法人番号は 312000

Shirin : あやや、「ん」がついちゃった。Shirinの負けね



## Shirin に勝利するコツ

- ① 法人が思い浮かばなかったら  
知ってる苗字を入れる
- ② Shirin が「ん」をつくまで  
辛抱強くねばる

# 今後の展望

自然言語処理を勉強して、  
より人間らしく、知能があるような  
応答ができるようにしたい。

**いっぺん遊んでみてください！**

**Shirinイラストも募集中！**

